

高产量烹饪 可倾式电力炒锅, 170L, 合金(S), 独立 放置, D900

项目# _____

型号# _____

名称# _____

SIS # _____



586162 (PFET17EGEO)

可倾式电力炒锅, 170L, 合金(S), 独立放置, D900

产品概述

产品概述

AISI304不锈钢结构。可容纳GN盘: 18mm厚炒锅底 (15mm厚生铁和3mm不锈钢)。隔热防撞锅盖。机械可变速倾倒控制。炉腔可以倾倒超过90°从而完全倒干净食物。电子加热元件安装于缸底。安全恒温装置可以防止锅体过热。精确的电子控制锅底温度, 确保快速反应和精确保持设定的烹饪温度在50°至250° C。炒锅带有触摸式控制面板。低功率烹饪功能。可以储存单步骤以及多步骤不同温度设置的烹饪程序。嵌入式温度传感器可以精确的控制烹饪过程。IPX6防水面板。结构: 挂墙式

主要特性

- 锅体尺寸适合GN盘
- 大弧度的边与角便于表面的清洁
- Therma加热系统带有最佳温度分布和高温稳定性优点。
- 锅底带有两个独立的可调节加热区域, 每个区域都带有温度探针。
- 控制面板防水等级: IPX6
- 温度探头提供有效的温度控制: 以提供所需的适当火力, 保证不超过设定的温度
- 食物内的优化热量分布可提供最佳的色香味以及防止维生素的损失
- 马达驱动、可变速度的“软停止”倾转: 倾转速度可以精准调节; 大于90度的倾转角度便于倾倒和清洁
- 内置温度探头精准控制煮食过程
- 不过温煮食、快速反应
- USB连接可以方便的更新软件, 上载菜单和下载HACCP数据。
- 多功能烹饪可用于烤, 炖, 煨, 煮和蒸。
- 智能互联, 可通过远程和数据监控实时访问连接的设备 (需要可选配件, 请联系公司了解更多详细信息)。

结构

- 外部面板和内部框架采用304不锈钢
- 多功能煮食表面: 18mm厚特殊铁板复合3mm厚316不锈钢 (无缝焊接), 抗热变形和热冲击能力强
- 双层隔热锅盖使用1.4601 (AISI304) 不锈钢安装于设备的横梁上, 特殊的铰链能够使锅盖在适当位置保持打开状态。
- 15mm厚加热层隐藏在锅底, 提供高热散步和热能储存。
- 一体化混合龙头 (选配件) 可便于进水和清洁
- 防滑表面带有耐热把手
- 触摸屏控制面板安装在倾斜的冲压框架内, 在整个煮食过程中可显示各种工作参数以指导操作者: 同时显示设定与现实温度; 设定的煮食时间和剩余时间; 实时时钟; 精致食物烹饪的“SOFT”控制; 9段火力控制 (从低到高); 延时启动; 故障显示
- 可以存储单步骤烹饪菜单和使用不同温度设置的多步骤烹饪菜单。
- 尽量减少缝隙存在的设计, 便于侧面的清洁并确保达到最高的卫生标准
- 能源优化和外部检测系统 (选配件)
- 包装材料无有毒物质, 重量的98%可以循环利用。
- [NOT TRANSLATED]
- [NOT TRANSLATED]
- [NOT TRANSLATED]

可持续发展

- 优质隔热锅体可降低能源消耗、降低环境温度、

审核: _____

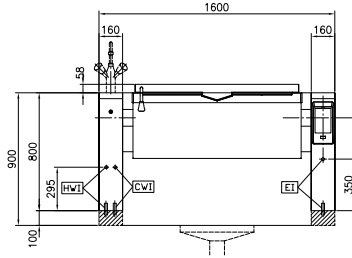
提高厨师舒适感

可选配件

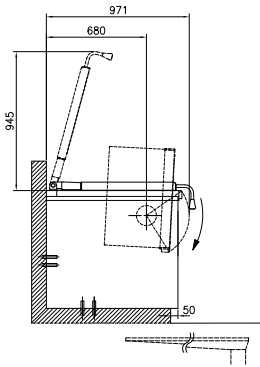
- 80/100升汤锅炒锅水饺筛 PNC 910053
- 汤锅炒锅水饺筛刮板 PNC 910058
- 1/1GN孔盘带把手, H=150 PNC 910212
- 不锈钢踢脚板160X900X100MM, 可倾设备适用, 靠墙安装 PNC 911417
- 不锈钢踢脚板160X900X100MM, 可倾设备适用, 居中安装 PNC 911447
- 小孔铲(FEN/UEN-PFEN/PUEN) PNC 911577
- 小铲(FEN/UEN-PFEN/PUEN) PNC 911578
- 可倾锅底盘和地脚160X900X100MM PNC 911929
- 40挡水板, 1600毫米长 PNC 912188
- 嵌入式插座 CEE-16A/400V/IP67 PNC 912468
- 嵌入式插座 CEE-32A/400V/IP67 PNC 912469
- 嵌入式插座16A/230V/IP68 PNC 912470
- 嵌入式插座(CH) TYP-23, 16A/230V/IP55 PNC 912471
- 嵌入式插座(CH) TYP-25, 16A/400V/IP55 PNC 912472
- 嵌入式插座16A/230V/IP55 PNC 912473
- 嵌入式插座CEE-16A/230V/IP67 PNC 912474
- 嵌入式插座(CH) TYP-23, 16A/230V/IP54 PNC 912475
- 嵌入式插座SCHUKO, 16A/230V/IP54 PNC 912476
- 嵌入式插座(CH) TYP-25, 16A/400V/IP54 PNC 912477
- 凹陷式踢脚板 PNC 912479
- 配合带挡水板设备嵌条,, D900, BS, TL-TL/TL-PXXN/PXXN-PXXN PNC 912499
- 嵌条, D900, TL-TL/TL-PXXN/PXXN-PXXN PNC 912502
- 用于gn1 /1支架 PNC 912709
- 可倾设备自动冷/热混水龙头 PNC 912735
- 能源优化工具 PNC 912737
- 燃气设备总开关, 25A, 2.5mm²-出厂配置 PNC 912740
- 可倾式设备密封套件-靠墙式800高1600毫米宽 PNC 912754
- 可倾式设备密封套件-居中800高1600毫米宽 PNC 912760
- 可倾设备低封闭背板-居中安装, 1600毫米宽, H7 PNC 912772
- 可倾设备喷枪-居中安装800高 PNC 912777
- 可倾炒锅2"放汤龙头-出厂安装 PNC 912780
- 紧急停止按钮 PNC 912784
- 连接扶手套件, 右 PNC 912975
- 连接扶手套件, 左 PNC 912976
- 连接扶手套件带挡水板, 右 PNC 912981
- 固定设备端头扶手(6毫米) 900, 带挡水板, TL+PXXN(R)-TO-PXXT+C90(L) PNC 912982
- 不带扶手的刮铲(PFEX/PUEX) PNC 913431
- 带垂直式扶手的刮铲(PFEX/PUEX) PNC 913432
- 双旋钮混水龙头 带 防滴漏 PBOT/PFET 35X45 PNC 913554

- 双旋钮混水龙头 带 防滴漏 PBOT/PFET PNC 913555
- 双旋钮混水龙头 带 防滴漏 PBOT/PFET PNC 913556
- 双旋钮混水龙头 带 防滴漏 PBOT/PFET PNC 913557
- - NOT TRANSLATED - PNC 913567
- - NOT TRANSLATED - PNC 913568
- - NOT TRANSLATED - PNC 913577

前视



侧视

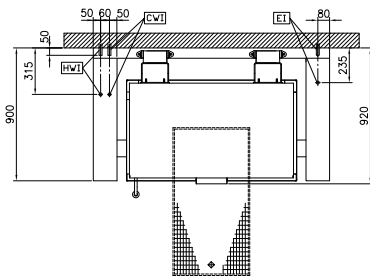


CW11 = 冷水入口

EI = 接电

HWI = 热水入口

俯视



电源

电源规格:

586162 (PFET17EGE0) 400 V/3N ph/50/60 Hz

总功率:

20.6 kW

安装

安装方式

座地式安装于水泥底座; 座地式安装于座脚, 靠墙安装

主要信息

结构

方型; 倾斜

工作温度最低:

50 ° C

工作温度最高:

250 ° C

容器(方形)宽度:

1050 mm

容器(方形)高度:

287 mm

容器(方形)深度:

558 mm

外部尺寸(宽):

1600 mm

外部尺寸(深):

900 mm

外部尺寸(高):

800 mm

净重:

300 kg

可用空间净体积

146 lt

机械倾斜

自动/手动

夹层顶盖

✓

加热类型

直接